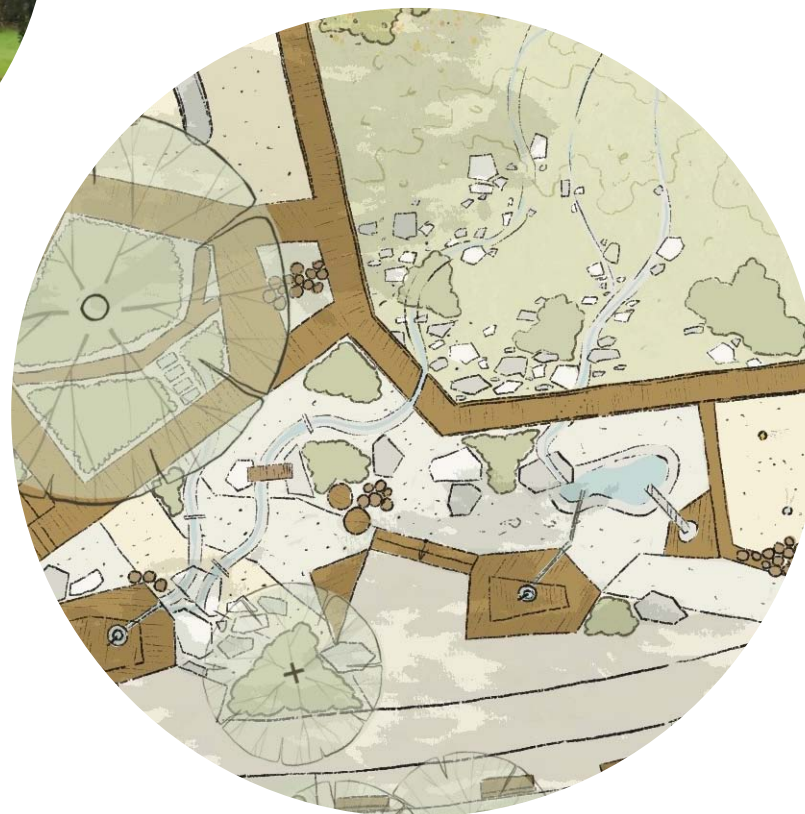


KONCEPCJA ZAGOSPODAROWANIA PARKU

Czyli jak połączyć potrzeby mieszkańców i natury???



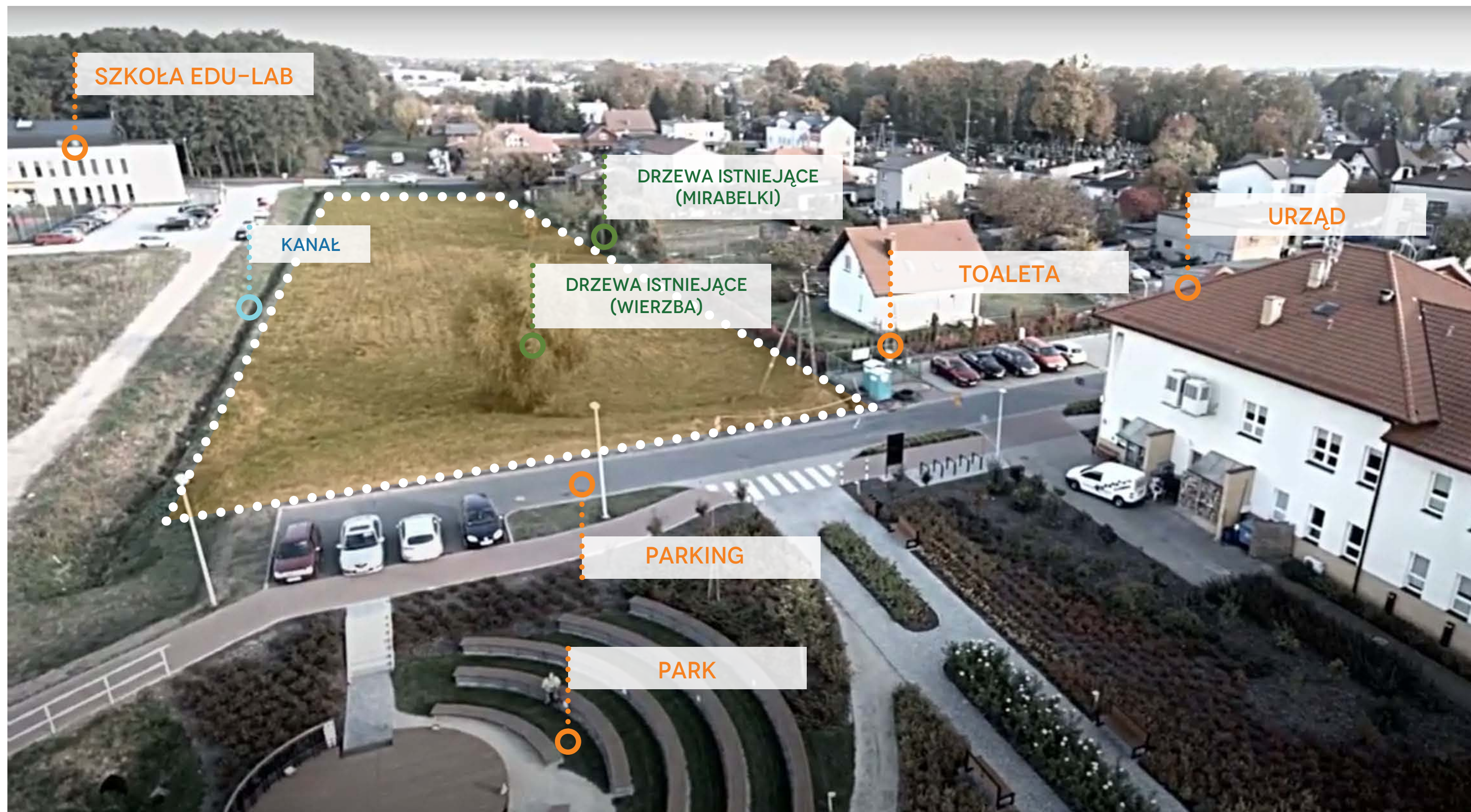
Autorzy: Urszula Michalska i Maja Stanosz

Konsultacje hydrologiczne i przyrodnicze: Elżbieta Urbaniak, Bartosz Latoszek, Paulina Dzierża i Karol Kaszyński



GMINA
STARE BABICE





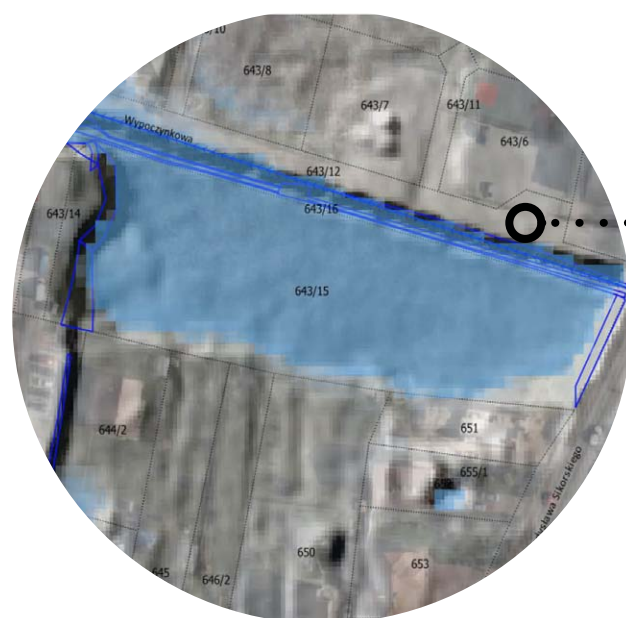
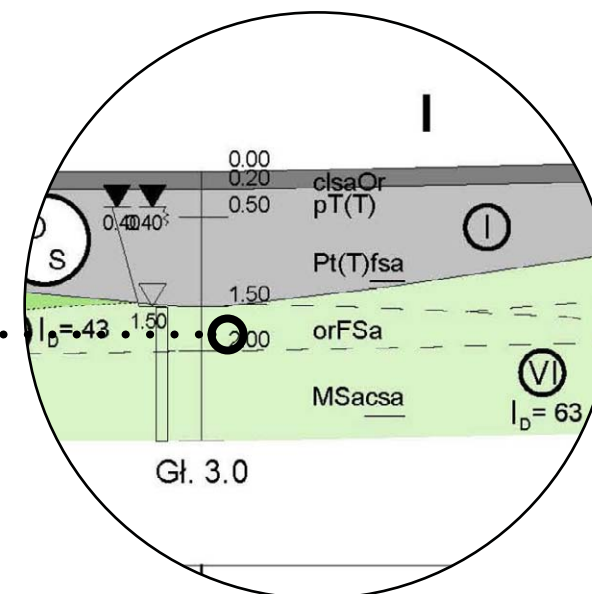
70 % powierzchni biologicznie czynnej

od 0,5 do 1,5 m torfów i mas organicznych

Kanał i duże wahania wód gruntowych
(pomiar w październiku 0,3/0,4m poniżej terenu zwierciadło wody gruntowej)

niskie rzędne terenu - możliwość zalewania

Sąsiedztwo domów jednorodzinnych i ruchliwej drogi



MIESZKAŃCY

MIEJSCA SPOTKAŃ WIELU POKOLEŃ – PRZYGODA
 BEZPIECZEŃSTWO – KONTAKT Z NATURĄ – EDUKACJA
 AKTYWNOŚĆ SPORTOWA: rolki, boiska, tory do ćwiczeń, trening
 DOSTĘPNOŚĆ I KOMUNIKACJA SPOKÓJ – ROWER
 GASTRONOMIA – TOR ROWEROWY – SKAYTPARK



PRZYRODA

POPRAWA NAWODNIENIA WARSTW TORFOWYCH
 ZATRZYMANIE ZMIAN GATUNKOWYCH – WODA
 ZACHOWANIE “GĄBKOWEGO” CHARAKTERU
 DZIAŁKI JAKO TERENU RETENCJI – EDUKACJA
 FAUNA I FLORA – OCHRONA TORFÓW

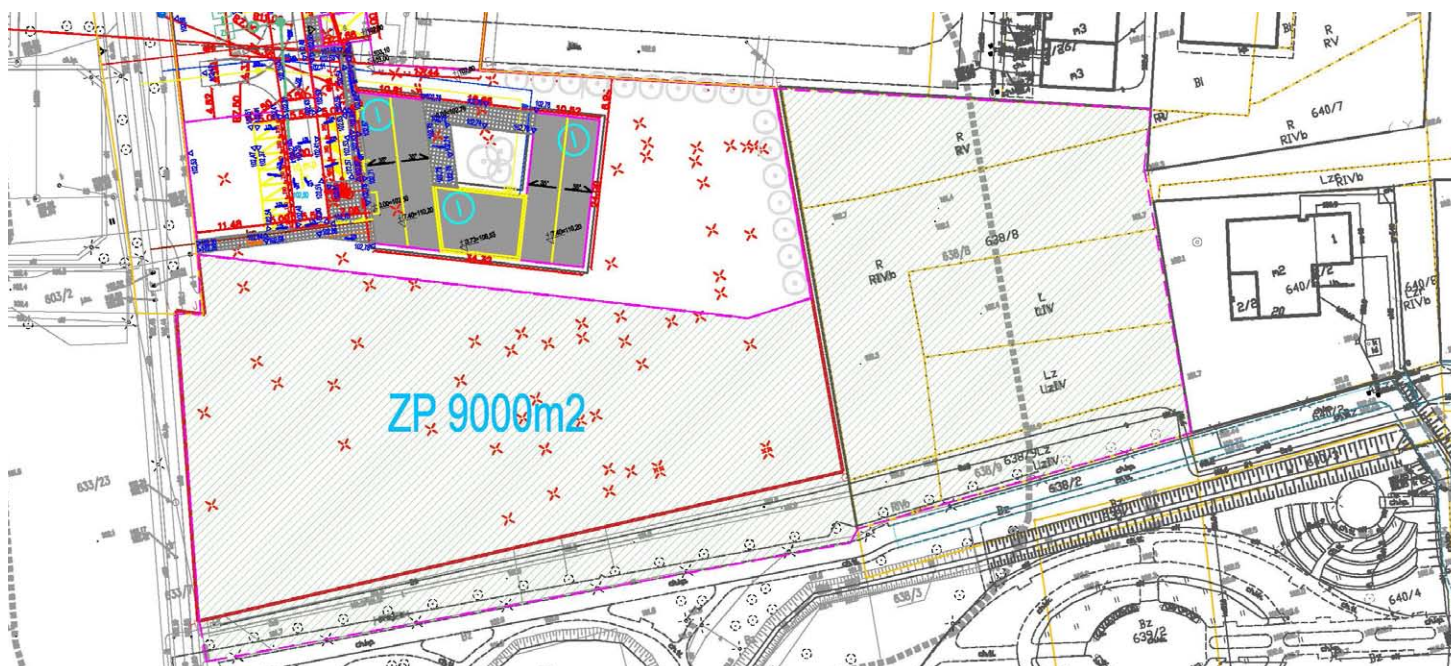
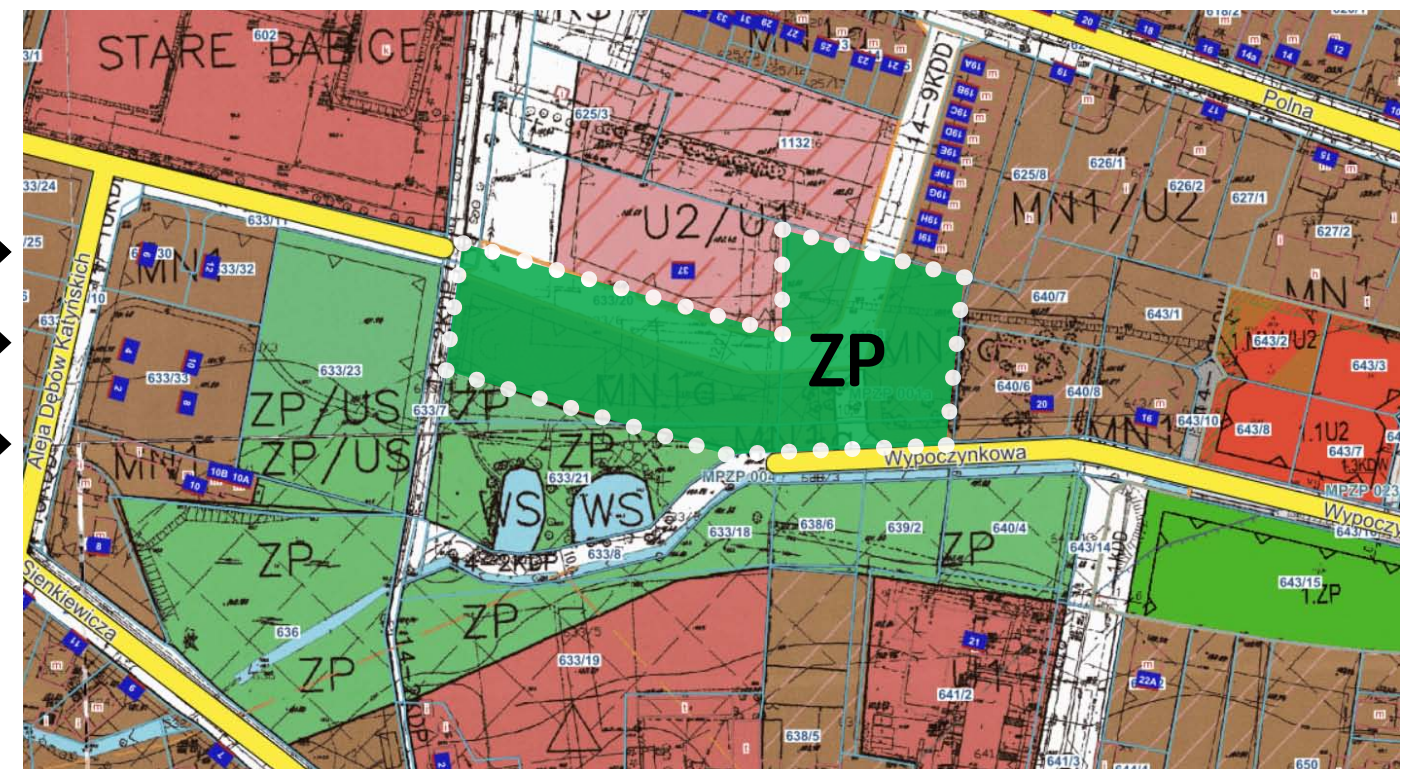
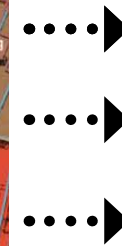
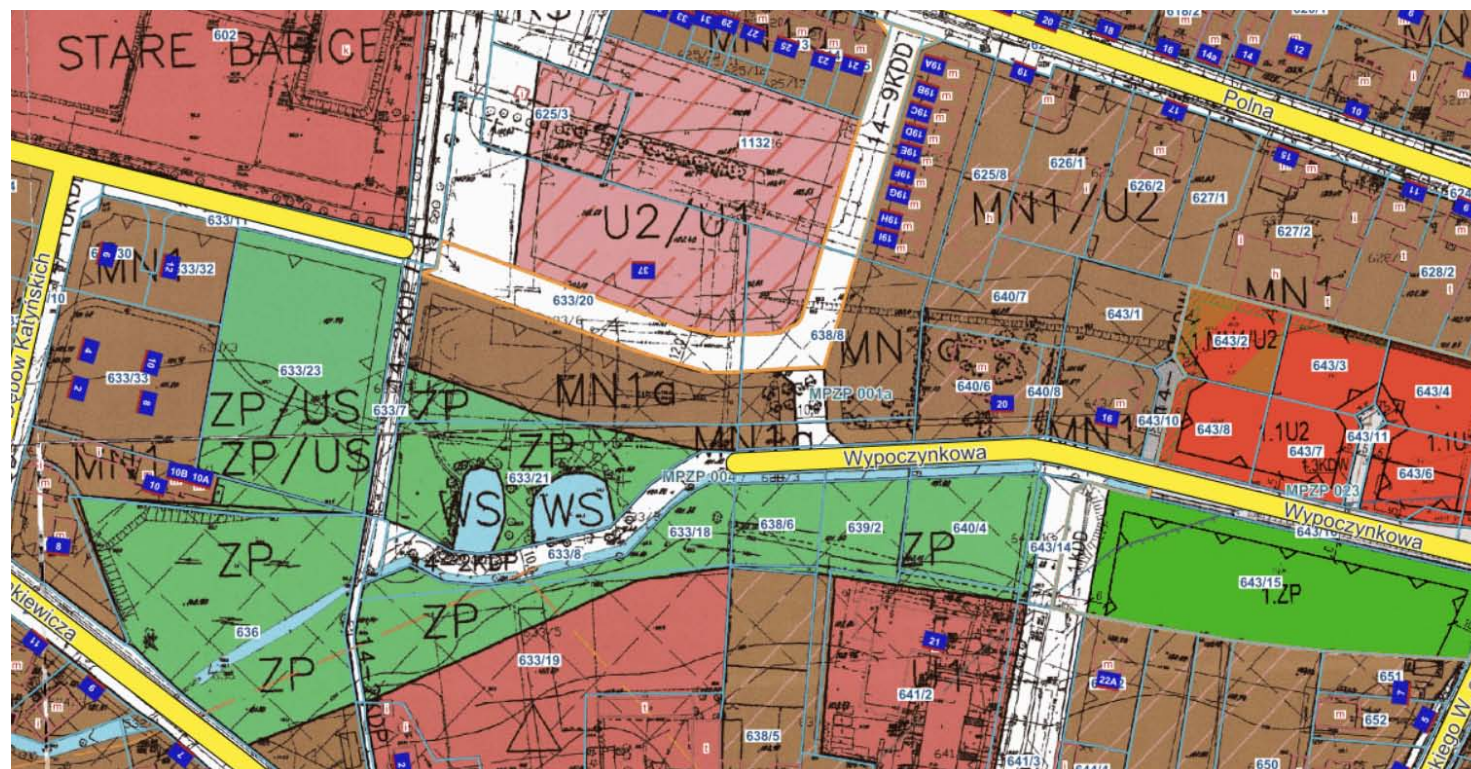




WNIOSKI:

1. STREFA GOSIR: boiska, boiska do siatówki plażowej, projektowany pumptracuk pełno wymiarowy, skeytpark . Odległość 2,5 km od centrum – trasa ciągiem pieszo-rowerowym wzdłuż ul. Warszawskiej
2. PARK ISTNIEJĄCY: znajdują się tu siłownia plenerowa, kolejna przy Hubala Dobrzańskiego i na placu Kwirynów
3. LAS BEMOWSKI: trasy rowerowe, naturalne tory rowerowe, plac zabaw leśny, siłownie leśne – tu wnioskujemy o utworzenie przejścia dla pieszych usprawniającego rowerową komunikację od ul. Wypoczynkowej do strefy leśnej
4. PRZEBUDOWA ul. Sikorskiego – utworzony zostanie 3m ciąg pieszo-rowerowy od strony lasu, który usprawni połączenie MIASTO – LAS
5. PRZEJŚCIE dla pieszych jako kontynuacja ciągu pieszo – jezdni ul. Wypoczynkowej – taki wniosek został złożony do projektantów przebudowy ul. Sikorskiego
6. BOISKO szkoły gminnej – jego udostępnienie popołudniami i w weekendy – pozwoli na zabezpieczenie potrzeb sportowych w centrum miasta

Panowane jest przekształcenie terenu zlokalizowanego na północ od terenu parku - sąsiadującego z budowanym Centrum Opiekuńczo-Mieszkalnym z funkcji ścisłej zabudowy szeregowej na rzecz usług sportu i rekreacji i terenów zieleni. To pozwoli na uwolnienie 9000m² terenu z przeznaczeniem na park z placem zabaw dla różnych grup wiekowych, rozbudowanej strefy ćwiczeń WORKOUT, tory do ćwiczeń sprawnościowych PARKTOUR, singiel truck - dla rolek i rowerów, siłowni SENIORA, obwodowej ścieżki szerokości 2,2 m asfaltowej pozwalającej na jazdę na rolkach. Prace te wymagają zmian związanych z planowaniem ale są w naszej ocenie b. realne i dobre dla układu przestrzennego tej strefy Starych Babc.

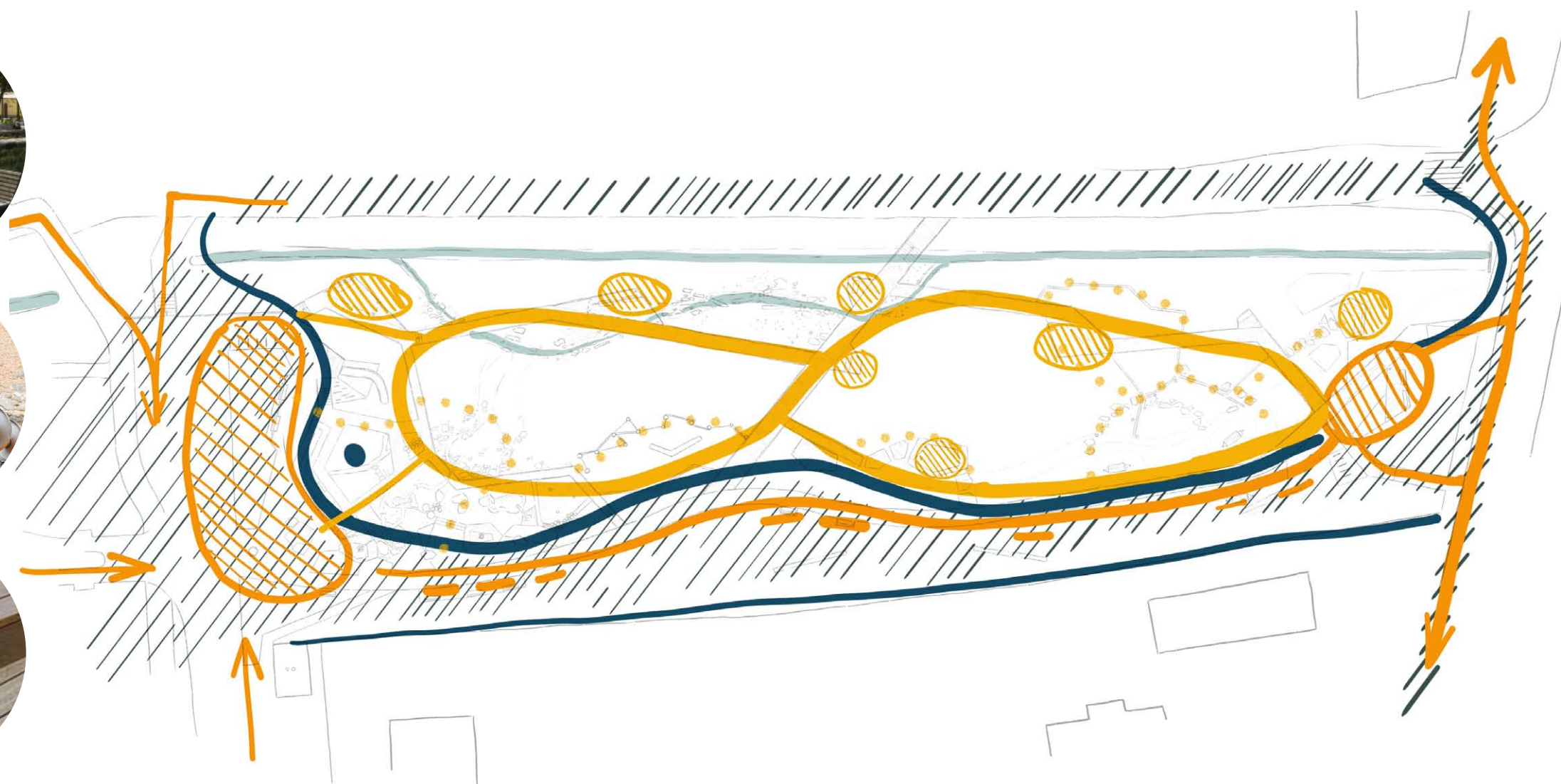
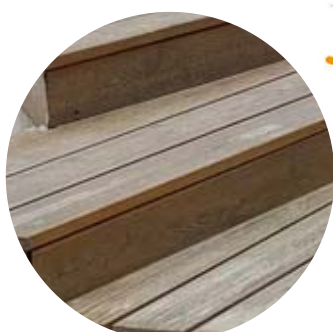


ZALETY:

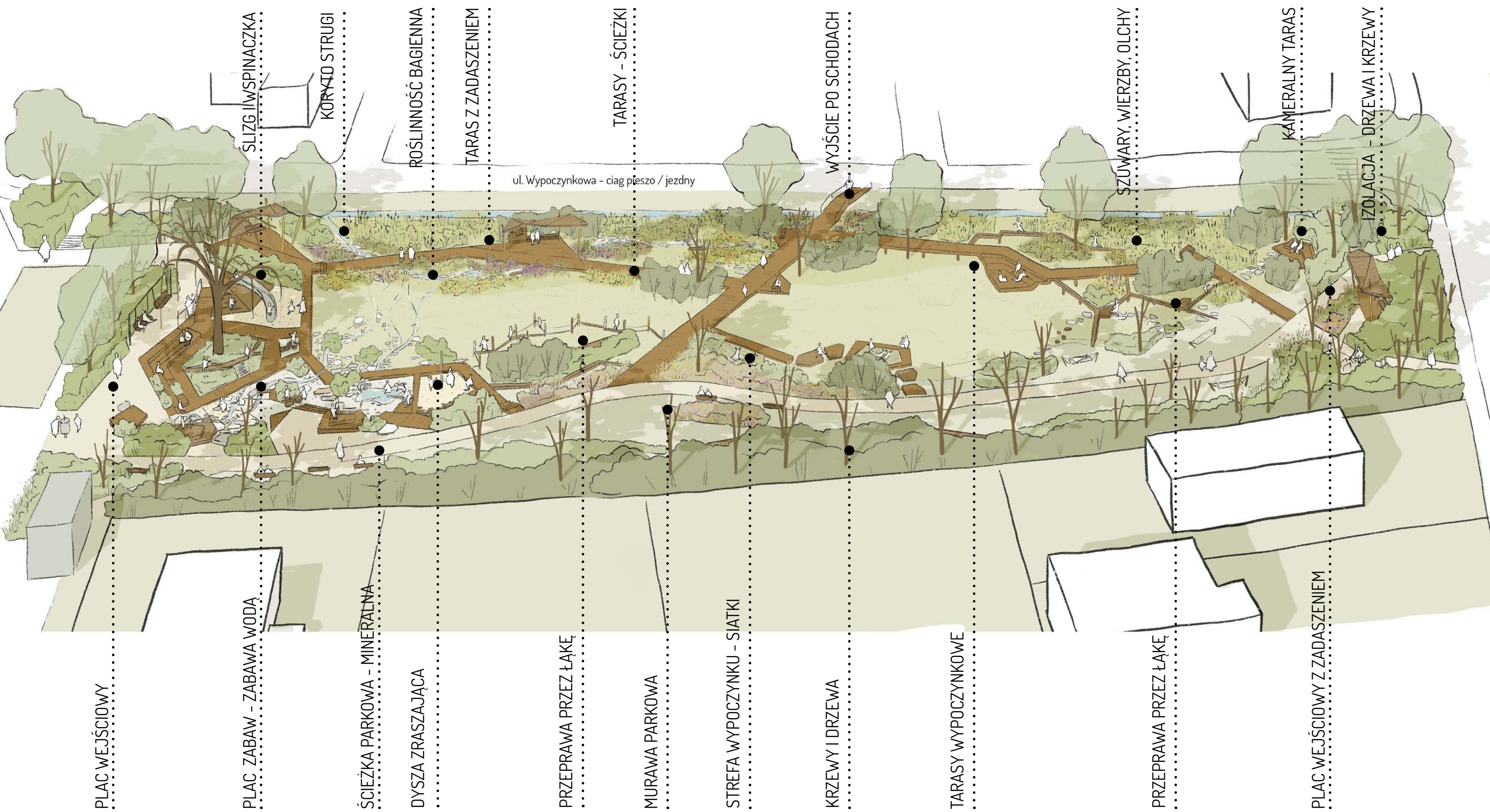
1. teren o dobrych warunkach geotechnicznych
2. lokalizacja funkcji aktywnych jak najdalej od domów
3. zmiana planów drogowych - pozwoli uniknąć przecięcia samochodami bezpiecznej, pieszo-rowerowej drogi do i ze szkoły i w rejonie parku.
4. otulenie strukturą parku obiektu opiekuńczego - znacznie podniesie warunki dla pensjonariuszy
5. pełna dostępność rowerowo / piesza od strony miasta, ścieżek rowerowych

KONCEPCJA PARKU - SCHEMAT FUNKCJI











TARASY/PRZEJŚCIA/ZABAWA



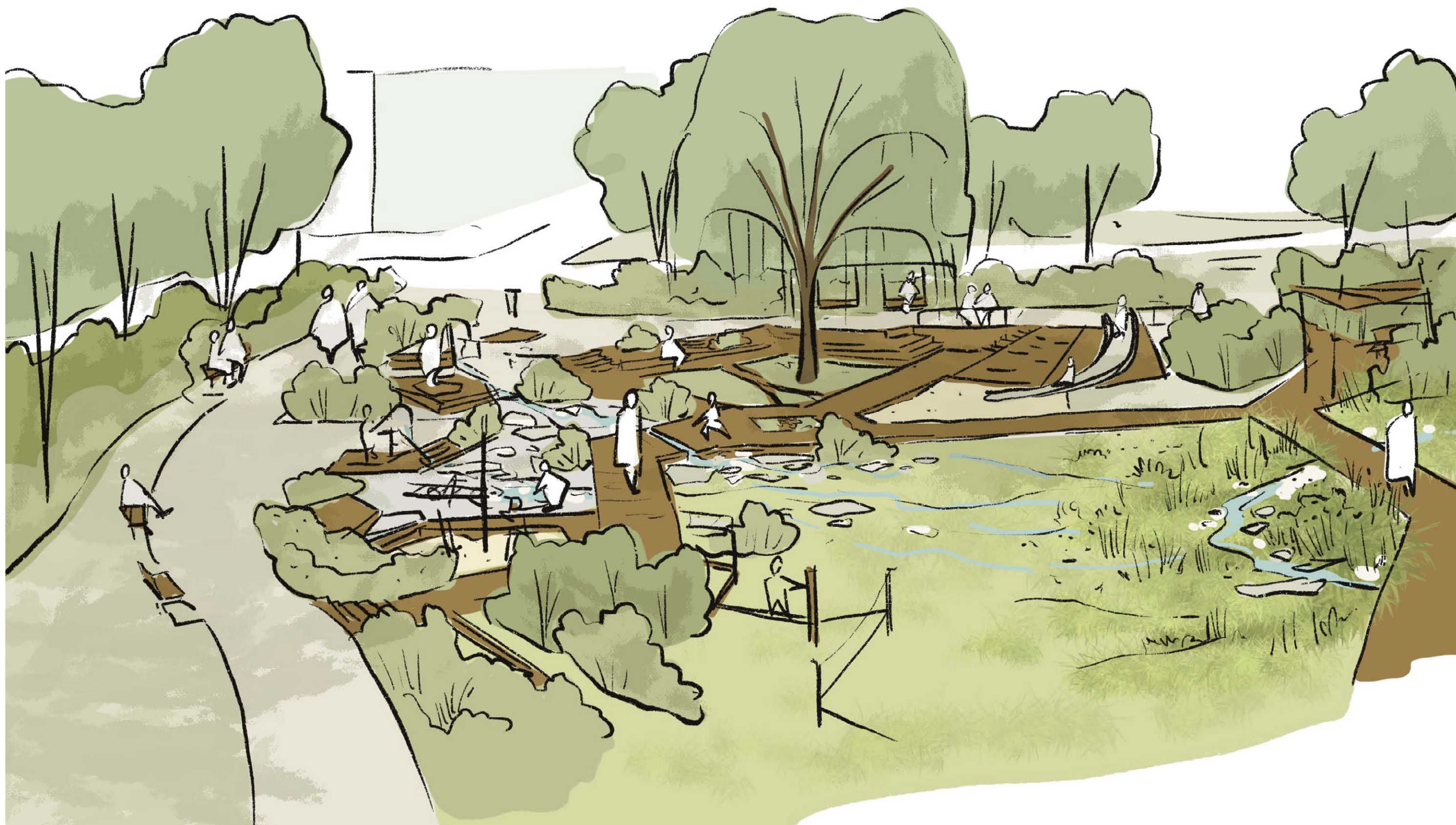
NATURALNE MATERIAŁY



ZABAWA WODĄ, PIACHEM



STREFA placu zabaw: zabawa wodą, przeprawy,

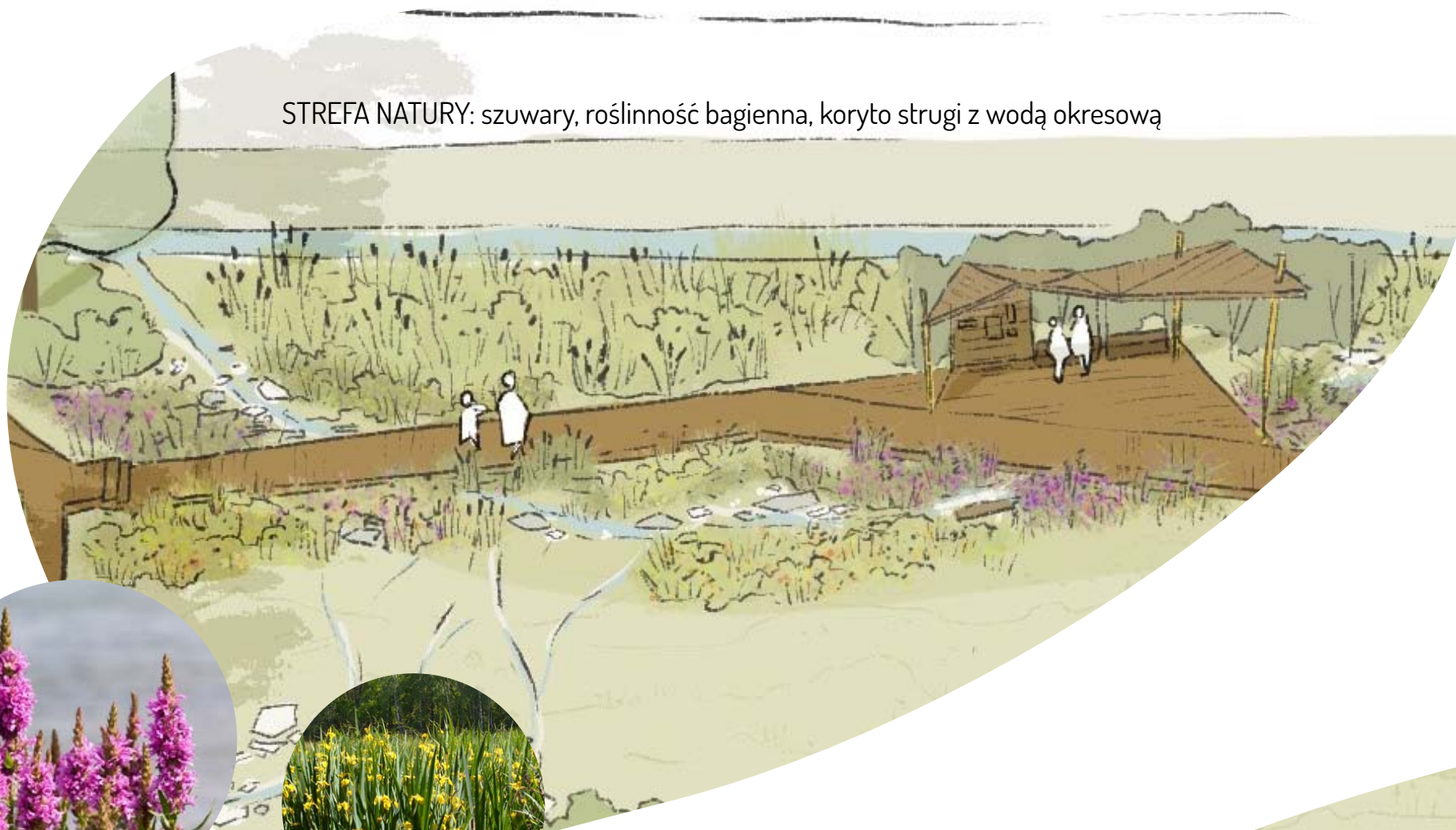




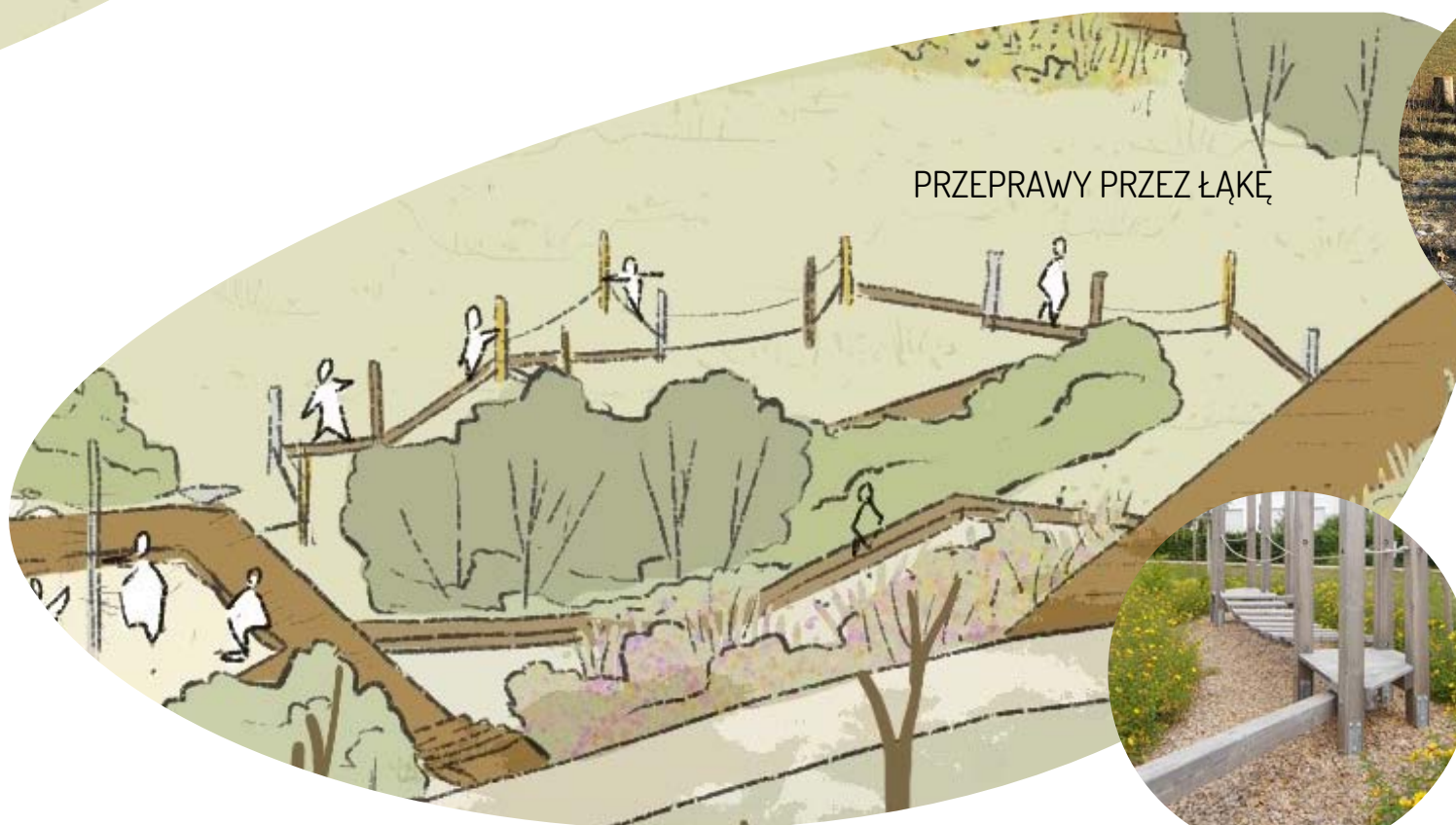
STREFA PARKOWA: zielen parkowa, ławki, ścieżka parkowa

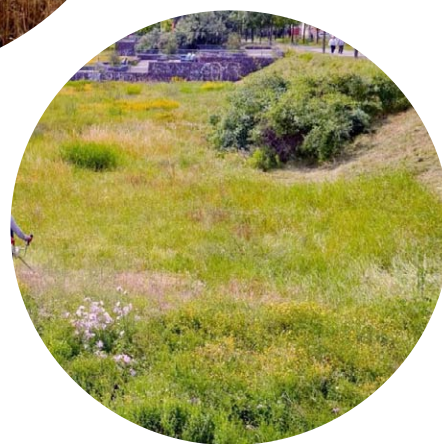
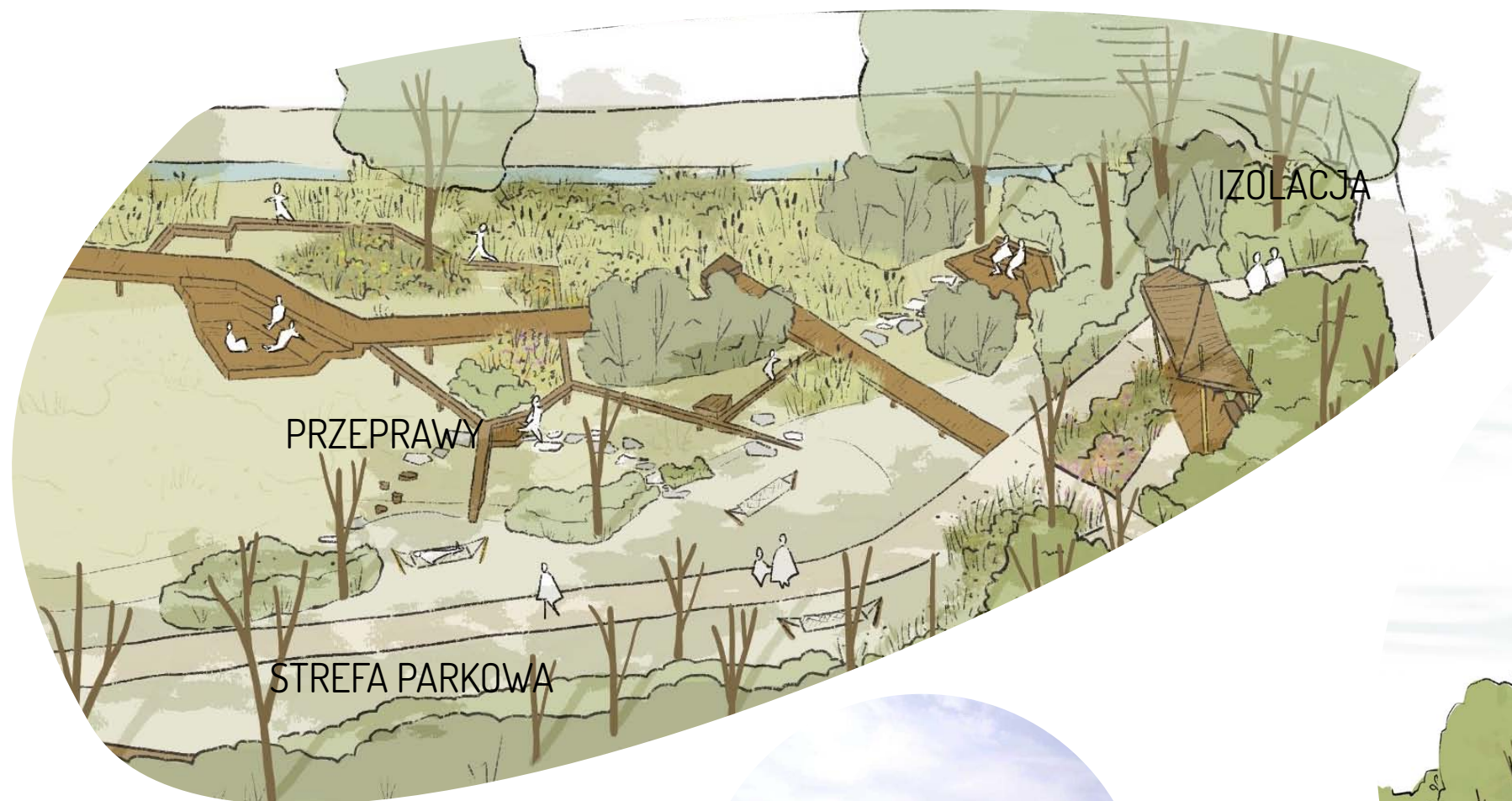


STREFA NATURY: szuwary, roślinność bagienna, koryto strugi z wodą okresową



PRZEPRAWY PRZESŁĄKĘ





CELE

ZATRZYMAĆ WODĘ
NA DŁUŻEJ



PODPIĘTRZENIE WODY

ZACHOWANIE TORFÓW

NIE WYMIENIAMY GRUNTU W TEJ STREFIE

WODA Z ZABAW WODNYCH ZOSTAJE NA
DZIAŁCE

ZMIENIĆ SKŁAD
GATUNKOWY ŁĄKI



REINTRODUKCJA GATUNKÓW Z NP. KALINOWEJ
ŁĄKI

ZDJĘCIE MURSZA Z BAZĄ GATUNKÓW
NIEPOŻĄDANYCH (występujących z powodu
zmian siedliskowych)

WPROWADZENIE GATUNKÓW
WILGOCIOLUBNYCH, BAGIENNYCH
IW STREFIE STRUGI

CHRONIĆ I NAWODNIĆ
TORFY

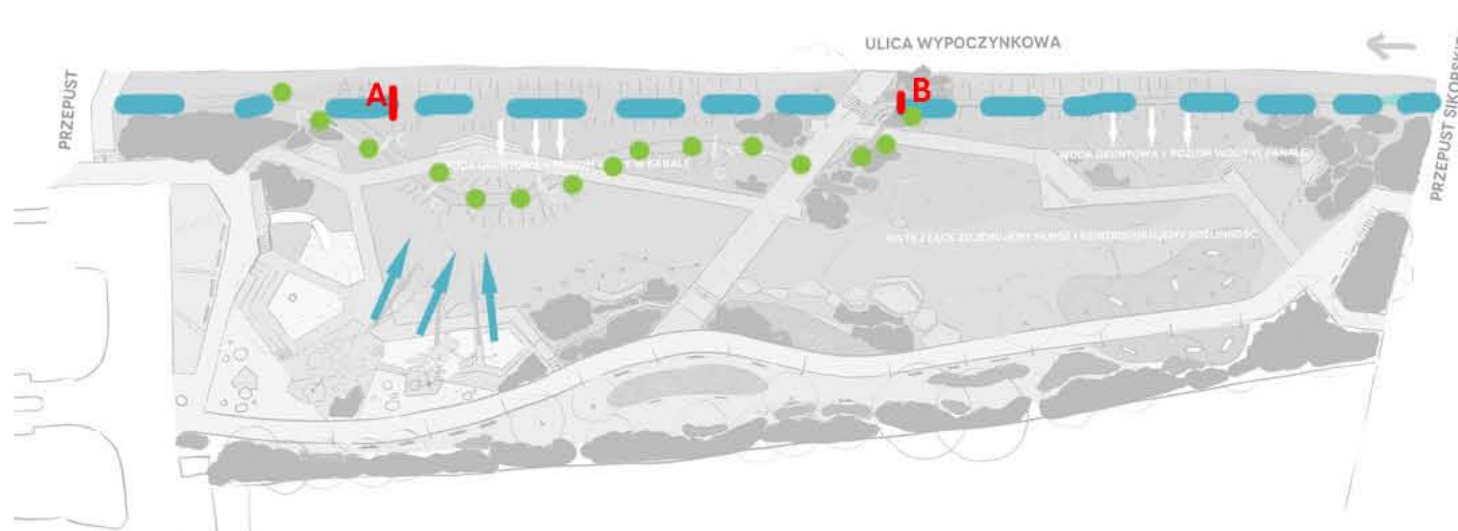


ODPOWIEDNIE STREFOWANIE OBIEKTU

ODPOWIEDNIE TECHNOLOGIE WYKONANIA PALI I
INWESTYCJI

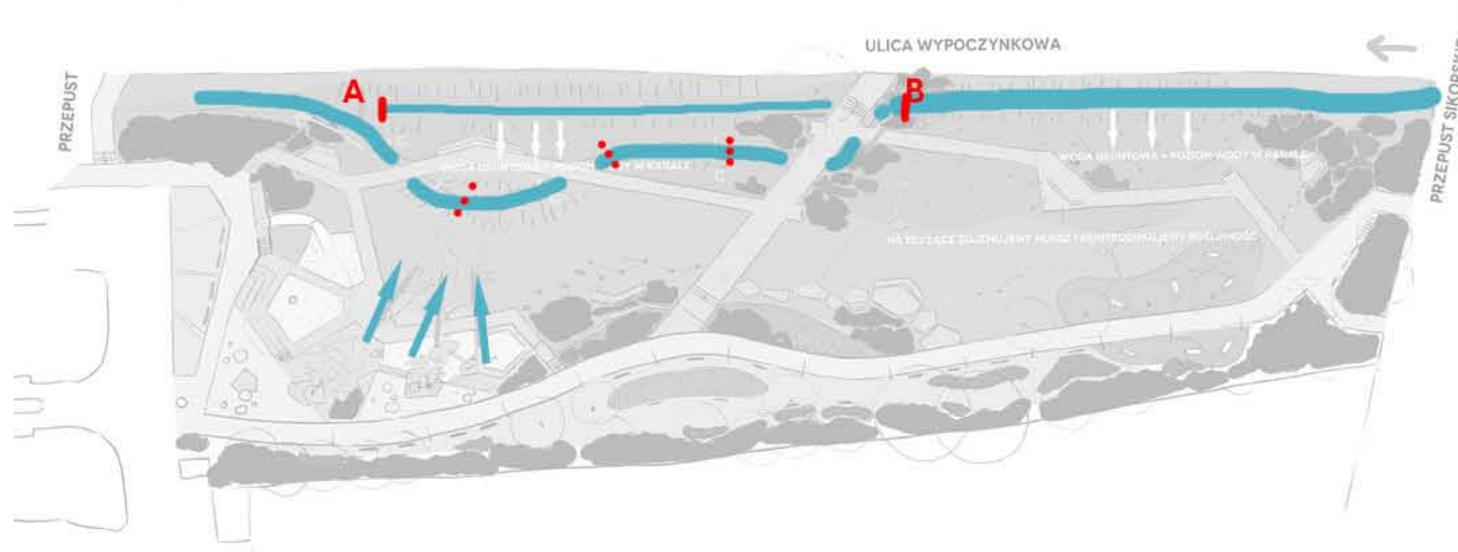
SPIĘTRZENIE WODY W KANAŁE - PODNIESIENIE
POZIOMU WODY GRUNTOWEJ W STREFIE
TORFÓW

BRAK WYMIANY GRUNTÓW W STREFIE
WYSTĘPOWANIA NAJWIĘKSZYCH POKŁADÓW
TORFU



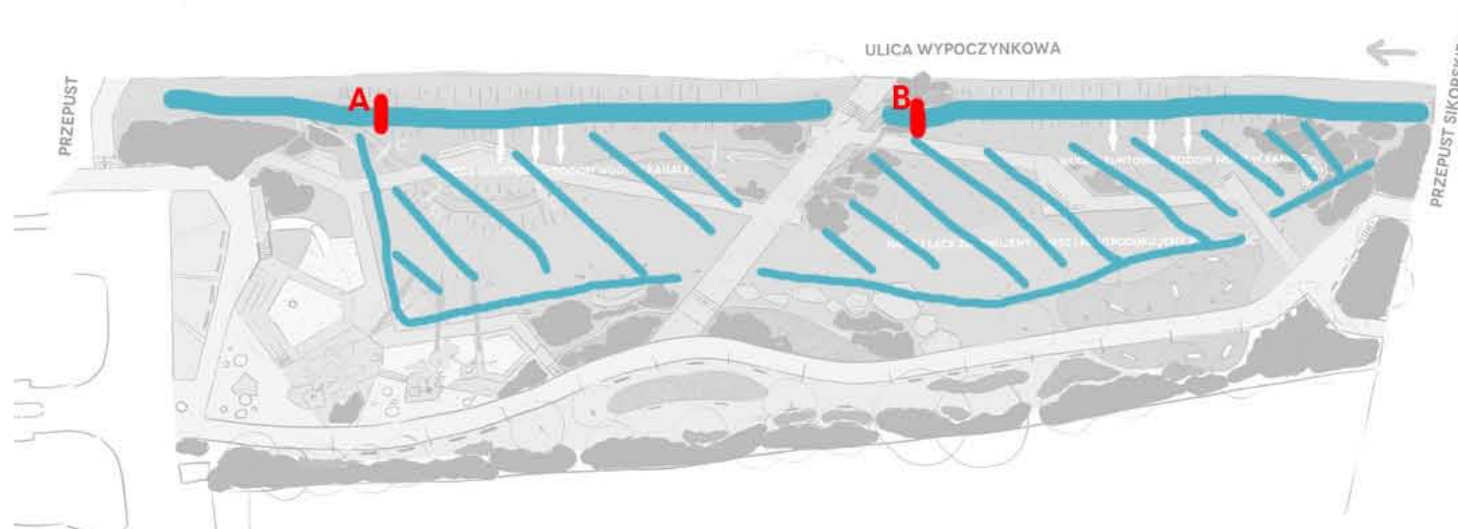
OKRES SUSZY:

- *WODA PŁYNIE ROWEM JEST JEJ MAŁO
- *ZASTAWKA **a** obniżona ABY ZAPEWNIĆ PRZEPŁYW.
Podpiętrzenie pozwala chronić poziom wody w stregie torfów
- *struga meandrująca jest such lub występują podsiąki wody gruntowej
- *plac zabaw wodny wspiera nawodnienie roślin ze strefy strugi



OKRES STANÓW ŚREDNICH:

- *WODA PŁYNIE ROWEM i strugą
- *ZASTAWKA **a** wyżej aby umożliwić wpływ wody do koryta strugi meandrującej
- *plac zabaw wodny wspiera nawodnienie roślin ze strefy strugi
- *łąka ma wysoki stan wód gruntowych, ale woda jest pod powierzchnią gruntu



OKRES STANÓW WYSOKICH:

- *WODA PŁYNIE ROWEM - łąka staje się polderem w niższych strefach (do strefy miejskiej)
- *ZASTAWKA **a** ODPOWIEDNIO USTAWIONA TAK, ABY NIE ZALEWAĆ DZIAŁEK PRZED PRZEPUSTEM SIKORSKIEGO
- * WODA MOŻE BYĆ WIDOCZNA W STREFIE NIŻSZEJ ŁĄKI



W OKRESIE BARDZO DUŻYCH OPADÓW
ŁĄKA MOŻE BYĆ ZALANA CZASOWO

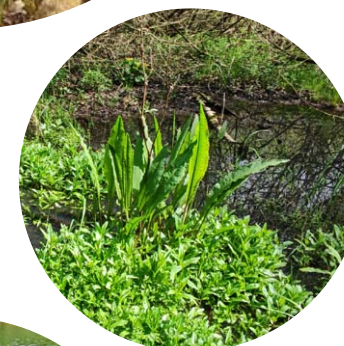


KORYTO Z KAMIENIAMI, KŁODAMI, ROŚLINNOŚCIĄ
BAGIENNĄ (knieć, irys, rdest, krwawnica, turzyce, sit)

Woda pojawiać się będzie w nim okresowo



DZIĘKI NAWODNIENIU ŁĄKI
wprowadzić można roślinność szuwarową, bagienną
i łąk wilgotnych



STREFA PARKOWA:

klon, buk, dąb, lipa, śliwa, dereń, bez czarny, kalina, wierzba purpurowa, rabata bylinowa z gatunków rodzimych

STREFA PRZYRODNICZA:

strefa strugi – irys, rdest, turzyce, sit, knieć, krwawnica, pałka, trzcina

strefa izolacyjna – wierzba, olcha, bez czarny, bez koralowy, kruszyna, czeremcha pospolita,

strefa łąki wilgotnej – reintrodukcja gatunków z rezerwatu np. Kalinowej łąki

JAK?

zdjęcie warstwy murszu z pulą gatunków niepożądanych (pokrzywa, mozga itd) – ścięcie wiosenne i jesienne na terenie odpowiedniego zbiorowiska – transport siana na teren parku – rozłożenie – powolny rozrost z nasion gatunków



KONCEPCJA PARKU PÓŁNOCNEGO - RZUT



KONCEPCJA PARKU PÓŁNOCNEGO - WIDOK





